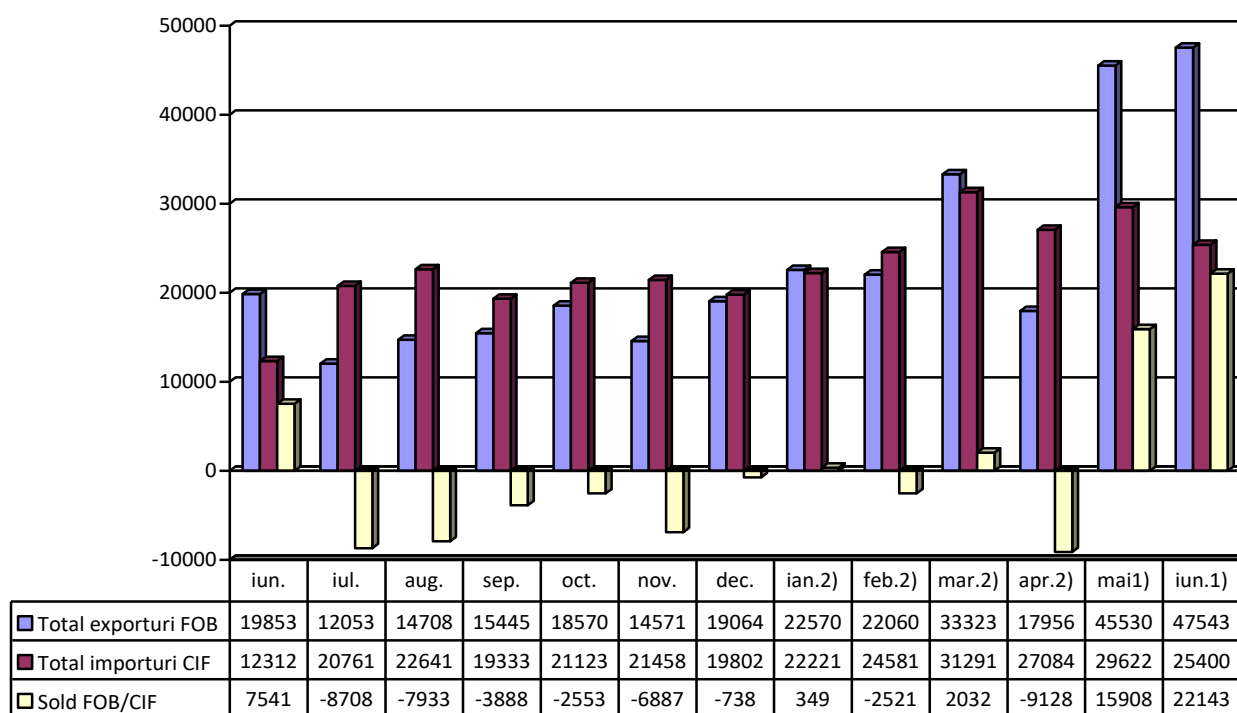


Domeniul: Comerț internațional cu bunuri

ÎN LUNA IUNIE A ANULUI 2022, EXPORTURILE AU CRESCUT COMPARATIV CU PERIOADA CORESPUNZĂTOARE DIN ANUL PRECEDENT CU 139,5% ȘI IMPORTURILE AU CRESCUT COMPARATIV CU PERIOADA CORESPUNZĂTOARE DIN ANUL PRECEDENT CU 106,3% .

- În luna iunie 2022, în județul Ialomița, conform estimărilor INS, **exporturile FOB** au însumat 47543 mii euro, iar **importurile CIF** au însumat 25400 mii euro.
- Excedentul balanței comerciale (FOB /CIF) a fost în luna iunie 2022 a fost de 22143 mii euro, în luna iunie 2021 acesta a fost de 7541 mii euro .

Exporturile (FOB), importurile (CIF) și soldul FOB/CIF
în perioada iunie 2021 – iunie 2022



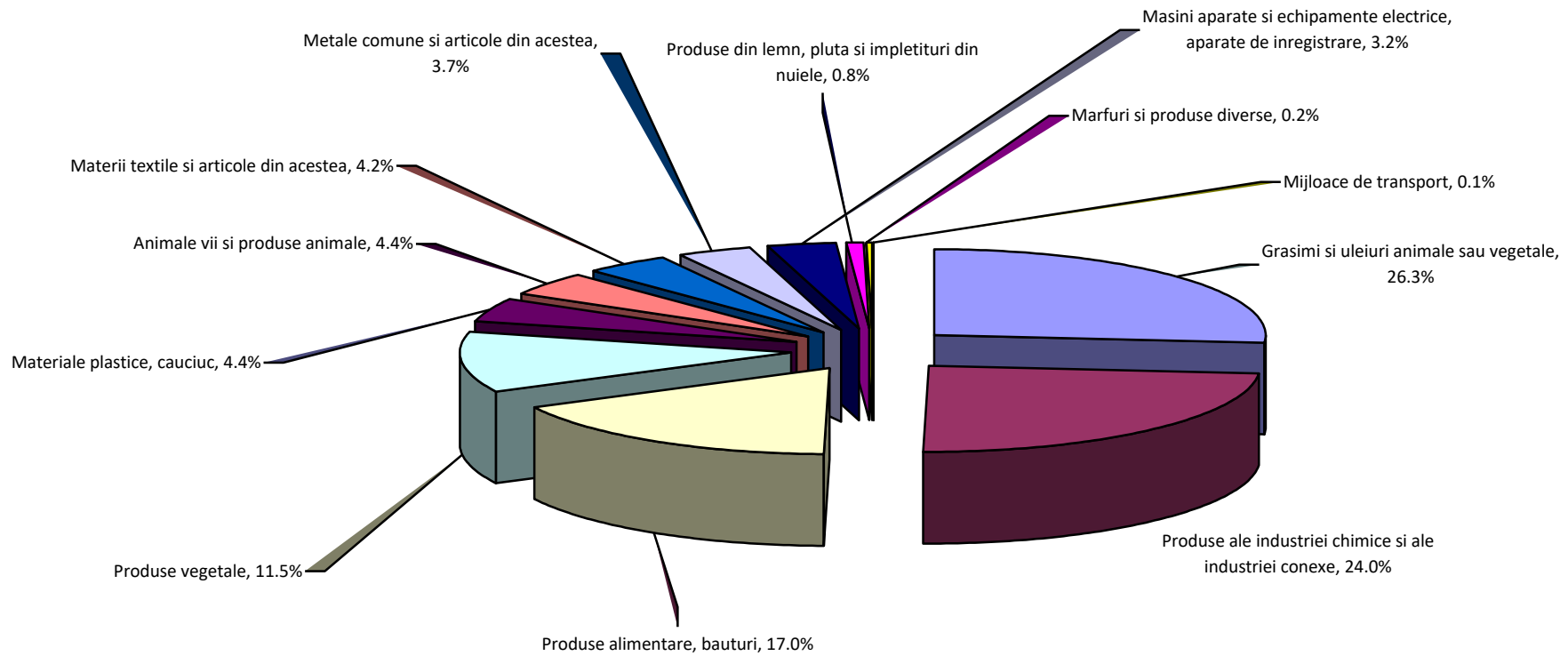
¹⁾ Date provizorii

²⁾ Date revizuite

- În luna iunie 2022, ponderi importante în structura importurilor sunt deținute de grupa de produse: produse ale industriei chimice și ale industriilor conexe 26,3% și grăsimi și uleiuri animale sau vegetale 26,3% la exporturi.

**Structura comerțului internațional de bunuri, pe grupe de produse,
în luna iunie 2022**

Exporturi FOB



Importuri CIF

