

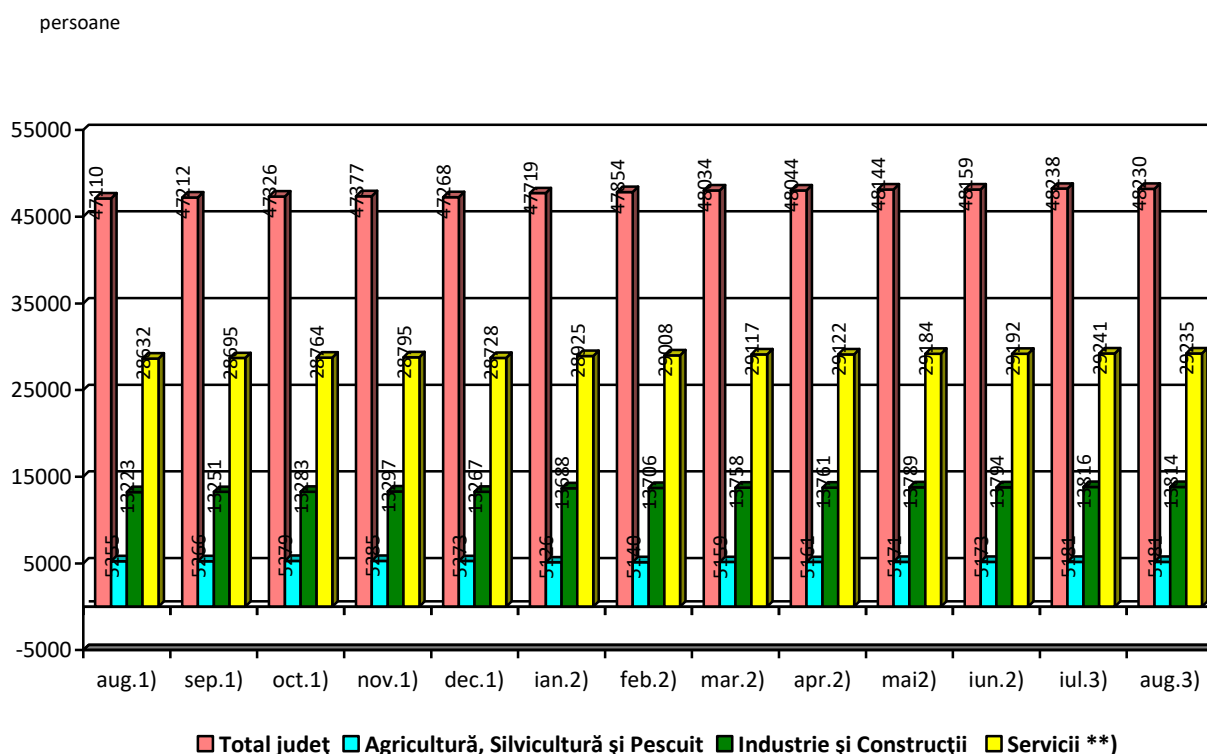
Domeniul: Forța de muncă

## ÎN LUNA AUGUST 2022, ÎN JUDEȚUL IALOMIȚA:

- **EFFECTIVUL SALARIAȚILOR A CRESCUT CU 2,4% FAȚĂ DE LUNA AUGUST 2021**
- **CÂȘTIGUL SALARIAL MEDIU NOMINAL NET A FOST DE 3137 LEI, ÎN CREȘTERE CU 15,7% FAȚĂ DE LUNA AUGUST 2021.**

- **Efectivul salariaților** din județul Ialomița la sfârșitul lunii august 2022 a fost de 48230 persoane, în scădere cu 0,01% față de luna iulie 2022 și în creștere cu 2,4% față de luna august 2021.

### Evoluția efectivului salariaților în perioada august 2021 – august 2022



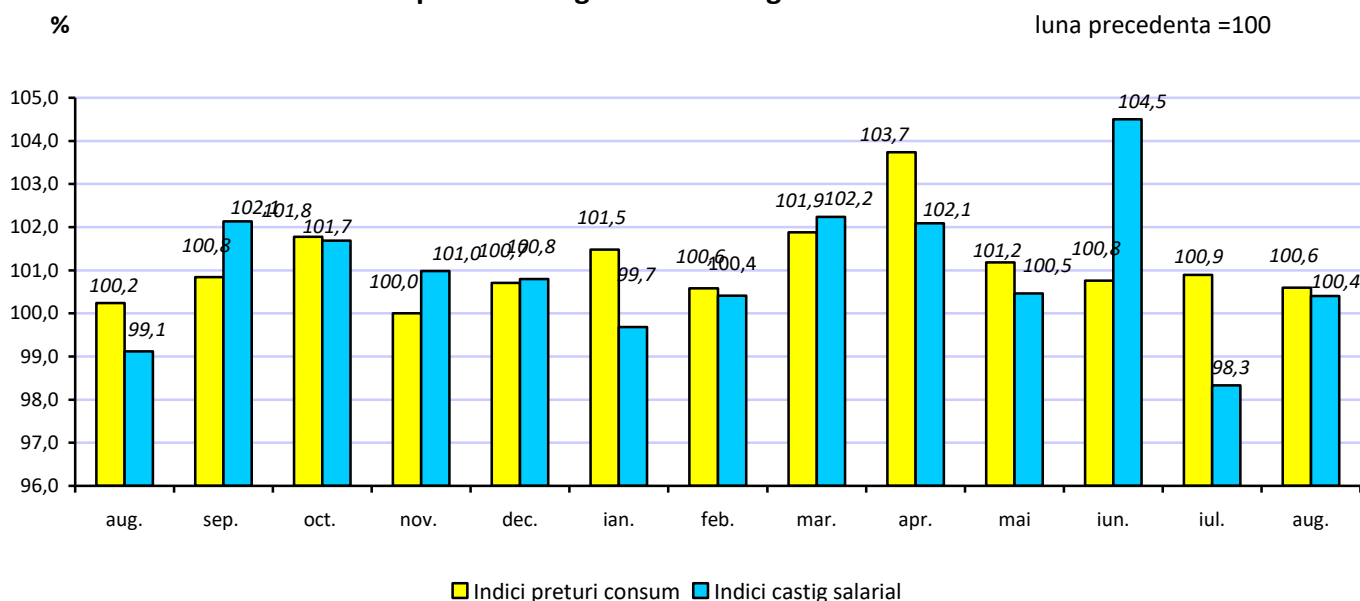
**Nota 1:** Sectoarele de activitate sunt definite conform clasificării activităților din economia națională CAEN Rev.2.

<sup>1)</sup> Date reestimate. Datele pentru perioada ianuarie-iunie 2021 au fost reestimate pe baza rezultatelor cercetării statistice lunare asupra câștigurilor salariale, completate cu informațiile existente în Registrul Statistic al Întreprinderilor pentru întreprinderile cu 1-3 salariați și au fost repartizate pe județe și sectoare de activitate conform distribuției obținute din cercetarea statistică anuală asupra costului forței de muncă din anul 2020.

<sup>2)</sup> Începând cu luna iulie 2021, datele au fost estimate pe baza rezultatelor cercetării statistice lunare asupra câștigurilor salariale, completate cu informațiile existente în Registrul Statistic al Întreprinderilor pentru întreprinderile cu 1-3 salariați și au fost repartizate pe județe și sectoare de activitate conform distribuției obținute din cercetarea statistică anuală asupra costului forței de muncă din anul 2020.

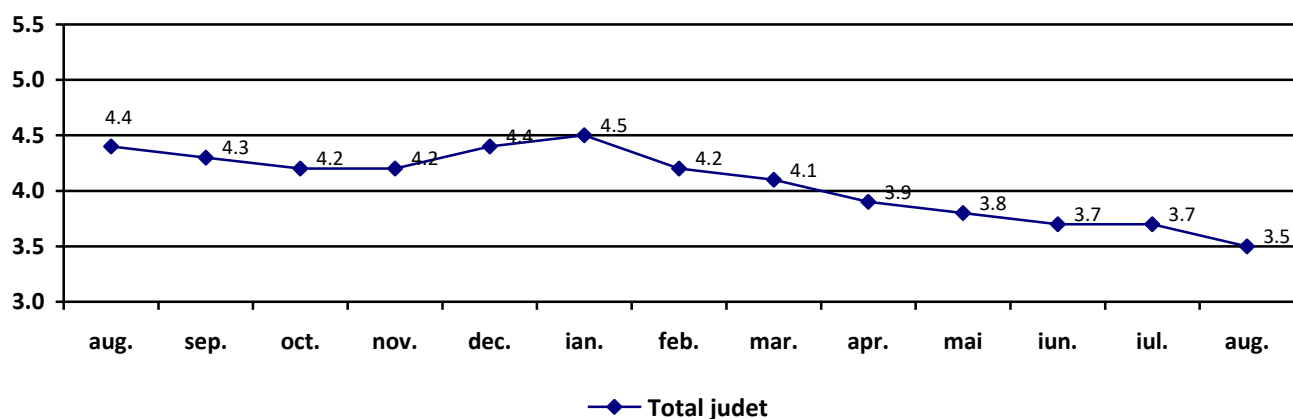
- **Câștigul salarial mediu nominal brut** în județul Ialomița, în luna august 2022 a fost de 4864 lei, în creștere față de august 2021 cu 11,0%.
- **Câștigul salarial mediu nominal net** a fost în luna august 2022 de 3137 lei, în creștere cu 15,7% față de luna august 2021. Valorile cele mai mari ale câștigului salarial mediu nominal net s-au înregistrat în agricultură, silvicultură și pescuit (3678 lei), iar cele mai mici în industrie și construcții (2971 lei) și servicii (3134 lei).
- **Indicele câștigului salarial real<sup>1</sup>** a fost de 99,8% pentru luna august 2022 față de luna iulie 2022.

### Evoluția indicilor prețurilor de consum și a indicilor câștigurilor salariale medii nete, în perioada august 2021 – august 2022



- **Numărul șomerilor** înregistrați la sfârșitul lunii august 2022 era de 3296 persoane, cu 795 persoane mai puține față de luna august 2021.
- **Rata șomajului** înregistrată în luna august 2022 a fost de 3,5% în raport cu populația activă civilă, situată sub cea înregistrat la nivel național (2,6%).

### Evoluția ratei șomajului în perioada august 2021 – august 2022



<sup>1</sup> Calculat ca raport între indicele câștigului salarial nominal net și indicele prețurilor de consum